



SLOTPLANTSOEN

INRICHTINGSPLAN

JULI 2023

M A A N
STEDENBOUW BEELDENE KUNST LANDSCHAP ARCHITECTUUR

Slotplantsoen plankaart 1:500

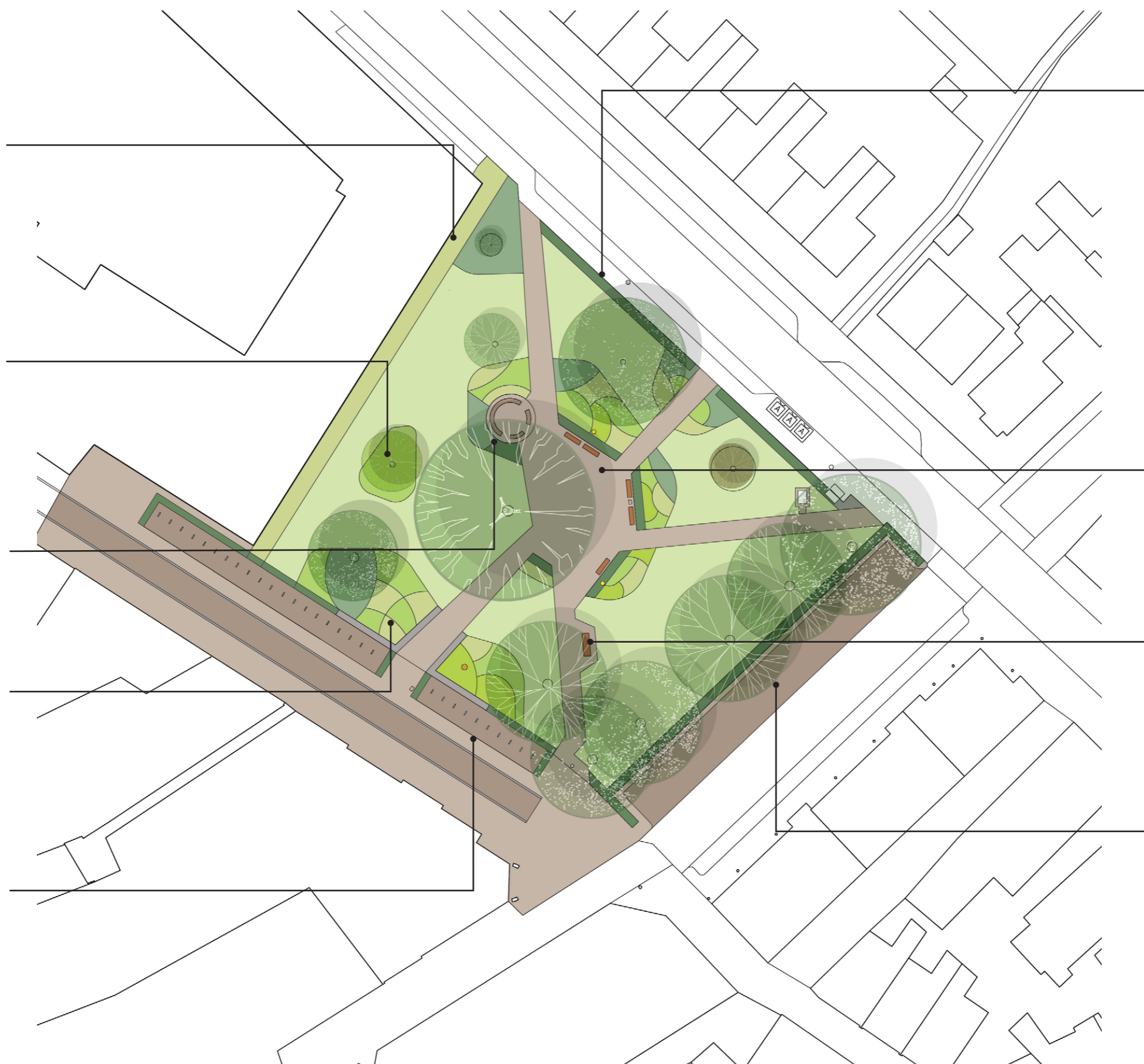
De strook voor het gebouw langs wordt in overleg met de projectontwikkelaar nader groen ingevuld.

De te kappen berk wordt vervangen door een nieuwe meerstammige boom (**Betula utilis 'Doorenbos'**). De boom is transparant waardoor deze genoeg licht doorlaat richting de bebouwing, maar werkt ook als een soort coulisse vanuit het park richting de balkons.

Verschillende plantvakken met vaste planten, siergrassen en heesters omringen de centrale plek bij het Joods monument. En zorgen voor een beschermt rustmoment en gepaste inrichting.

Langs de Touwstraat/Kruisstraat en de nieuwbouw wordt een vloeiende overgang gemaakt doormiddel van een plantvakken met vaste planten, siergrassen en heesters. De beplanting accentueert de entree vanaf de Touwstraat.

Vanaf de zuidoost zijde wordt e.e.a. veranderd. Het fietsparkeren wordt vormgegeven in een duidelijke fietsparkeervakken omzoomd door hagen. De parkeermeter wordt verwijderd.



Langs het trottoir op de Noteboomstraat wordt een nieuwe haag geplant. De Portugese laurier contrasteert met de bestaande hagen van hulst.

Rondom het middengebied wordt met beplanting en hagen gewerkt om een beschutte plek te maken. Er worden nieuwe banken geplaatst passend bij de stijl van de binnenstad.

Er wordt een nieuwe zitplek met Social Sofa gerealiseerd.

De ondergrondse containers worden verplaatst waardoor er twee parkeerplekken bij komen. Op beide kopse kanten wordt de haag doorgetrokken zodat deze de parkeerstrook omzoomd.

Slotplantsoen beplantingsplan



Heesters

- Ca Cornus alba 'Ivory Halo' - Bonte kornoelje
- Pl Prunus lusitanica - Portugese laurier (haag)
- il Ilex (bestaande haag)
- Ln Lonicera nitida 'Maigrun' - Struikkamperfoolie
- Rs Rosa Short Track 'Bokratrack' - Heesterroos

Vaste planten

- Ab Agastache 'Blue fortune' - Dropplant
- Aa Aster 'Asran' - Herfstaster
- Ah Anemone hybrida 'Honorine Jobert' - Herfstanemoon
- Bm Brunnera macrophylla 'Jack Frost' - Amerikaans vergeet-me-nietje
- Cm Carex morrowii 'Irish Green' - Zegge
- Dc Deschampsia cespitosa 'Goldtau' - Ruwe smele
- Gr Geranium 'Rozanne' - Ooievaarsbek
- Hs Hemerocallis 'Stella d'Oro' - Daglelie
- Rf Rudbeckia fulgida 'Goldsturm' - Zonnehoed
- Sn Salvia nemorosa 'Mainacht' - Salie
- Ps Pennisetum alopecuroides - Lampenpoetsersgras

Slotplantsoen beplanting

Heesters



Cornus alba 'Ivory Halo'
Bonte kornoelje
2 st./pm2



Prunus lusitanica
Portugese laurier haag
6 st./pm2
driehoeksverband



Ilex
Bestaande hulsthaag
6 st./pm2
driehoeksverband



Lonicera nitida 'Maigrun'
Struikkamperfoelie
5 st./pm2



Rosa Short Track 'Bokratrack'
Heesterroos
5 st./pm2

Vaste planten en siergrassen



Agastache 'Bluea Fortune'
Dropplant
5 st./pm2



Aster ageratoides 'Asran'
Herfstaster
7-9 st./pm2



Anemone x hybrida
'Honorine Jobert'
Herfstanemoon
7-9 st./pm2



Brunnera macrophylla
'Jack Frost'
Amerikaans vergeet-me-nietje
9 st./pm2



Carex morrowii 'Irish Green'
Zegge
7-9 st./pm2



Deschampsia cespitosa 'Goldtau'
Ruwe smele
5 st./pm2



Geranium rozanne
Ooievaarsbek
5-7 st./pm2



Hemerocallis 'Stella d'Oro'
Daglelie
7-9 st./pm2



Rudbeckia fulgida 'Goldsturm'
Zonnehoed
7-9 st./pm2

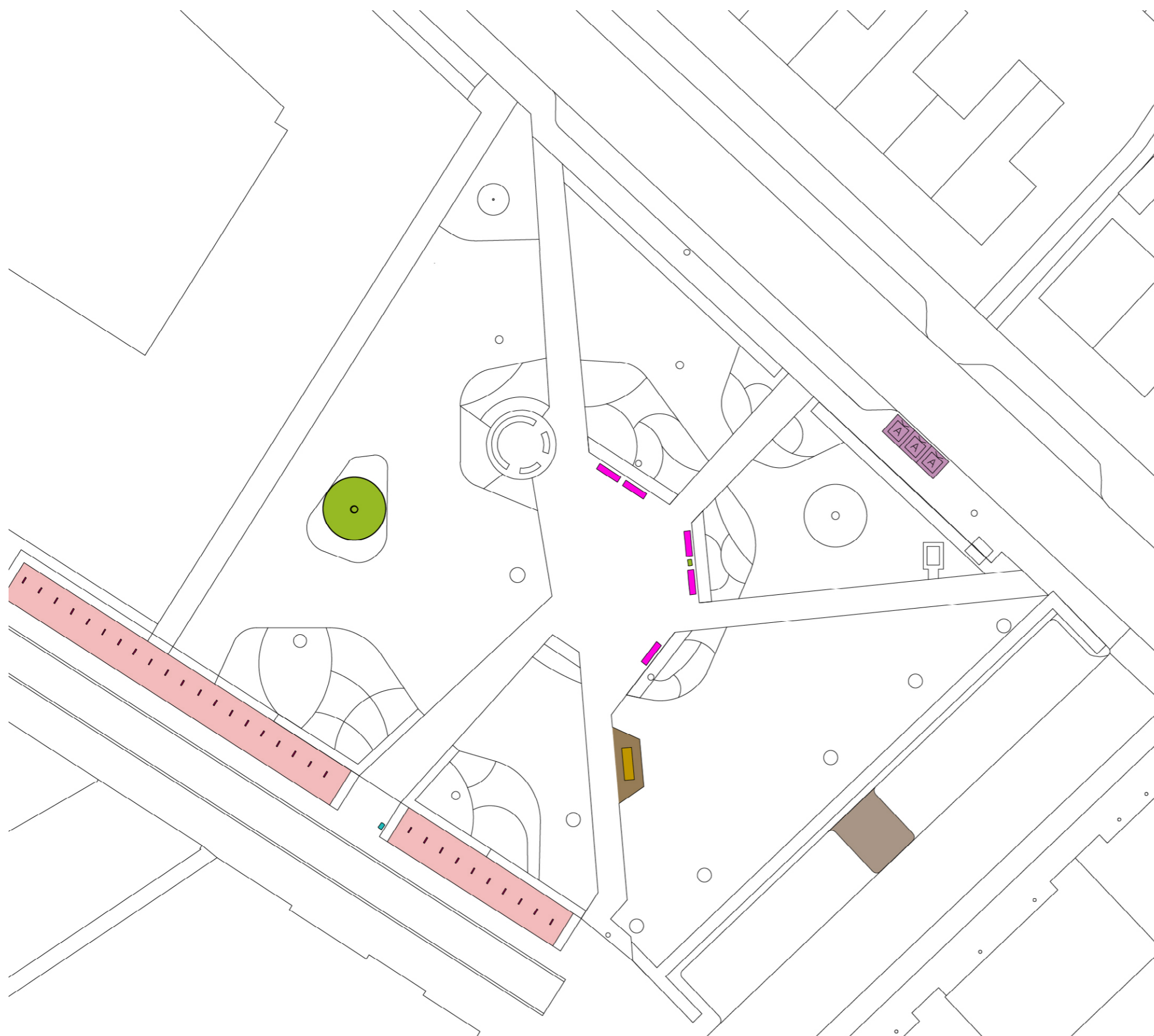


Salvia nemorosa 'Mainacht'
Salvia
7-9 st./pm2



Pennisetum alopecuroides
Lampenpoetersgras
9 st./pm2

Slotplantsoen inrichtingselementen



- Meubilair**
- Bestaande afvalbak
 - Te verplaatsen bestaande afvalbak
 - Zitbank Plane enkelzits met rugleuning, Grijsen
 - Social Sofa
 - Te (ver)plaatsen fietsnietjes
 - Nieuwe locatie ondergrondse containers
- Verharding**
- Hergebruik dikformaat pad, halfsteensverband
 - Fietsparkeervak, hergebruik dikformaat
 - Nieuwe parkeervakken, verharding gelijk aan de naastliggende parkeervakken
- Bomen**
- Meerstammige himalayaberk Betula utilis 'Doorenbos'

Slotplantsoen inrichtingselementen

Meubilair



Nieuwe banken
Plane enkelzits met
rugleuning
Grijsen



Nieuwe bank
Social sofa



Bestaande fietsnietjes verplaatsen



Bestaande afvalbak verplaatsen

Verharding



Dikformaat hergebruik

Bomen



Betulus himalaya 'Doorenbos'
Himalayaberk meerstammig