

MKBA Meppeler gracht



Rob Nieuwkamer
Projectleider van Witteveen+ Bos
29 oktober 2020

Doel van het onderzoek

Het in beeld brengen van
de kosten en baten van
het terugbrengen van de gracht op het Prinsenplein
in het centrum van Meppel

Project



Kenmerken van de gracht

- Vorm vergelijkbaar met Gasgracht
- Bevaarbaar
- Open verbinding met Gasgracht
- Beweegbare brug

Kosten (contante waarde): 9,5 miljoen euro

Investerings

- Uitgraven gracht 4,2 miljoen euro eenmalig
- Beweegbare brug 3,8 miljoen euro eenmalig

Levensduurkosten (beheer, onderhoud, operationele kosten, e.d.)

- Gracht: 14 duizend euro/jaar (0,3 miljoen euro contante waarde)
- Beweegbare brug 69 duizend euro/jaar (1,2 miljoen euro contante waarde)

Batenjacht

- Wij proberen zo compleet mogelijk te zijn
- Mogelijke baten geïnventariseerd door middel van:
 - Stadsgesprek medio 2019
 - Startgesprek met gemeente op 12 maart 2020
 - Werksessie met belanghebbenden/betrokken sectoren en organisaties op 4 September 2020
- Lijst met 18 potentiële batenposten

Baten (contante waarde): 0,1 miljoen euro

Directe economische baten

- Toename bestedingen: 62 duizend euro/jaar = 2,0 miljoen euro contante waarde
- Waardestijging vastgoed: 1,4 miljoen euro eenmalig

- Veiligheid -100 duizend euro/jaar -3,3 miljoen euro contante waarde
- barrièrewerking en wachttijden -0,3 miljoen euro contante waarde
- Ruimtelijke kwaliteit 0,2 miljoen euro contante waarde
- Kleine baten, zoals parkeerinkomsten 0,1 miljoen euro contante waarde

Kosten-baten overzicht

Kosten **9,5 miljoen euro**

Baten **0,1 miljoen euro**

Saldo **-9,4 miljoen euro**

Uit de gevoeligheidsanalyse blijkt dat dit resultaat robuust is

Analyse: een sterk negatief saldo. Hoe kan dat dan?

1. open maken van de gracht is een relatief kleine (160 m), maar dure ingreep
2. de gracht loopt dood en is smal
3. de Prinsengracht voegt geen nieuwe functionaliteiten toe aan de reeds bestaande Gasgracht
4. de belevingswaarde van de binnenstad van Meppel is al hoog met een waarderingscijfer 7,9

Analyse: een sterk negatief saldo. Hoe kan dat? (vervolg)

5. veel ontwikkelingen zijn niet toe te schrijven aan het realiseren van water in een gracht, maar zijn van andere trends en factoren afhankelijk
6. het openmaken van de gracht brengt in de situatie van Meppel geen baten voor water, natuur en hittestress omdat er of geen problemen zijn (water) of omdat de maatregel niet effectief is (natuur, hittestress)
7. de gracht vormt een barrière
8. de gracht introduceert een veiligheidsrisico

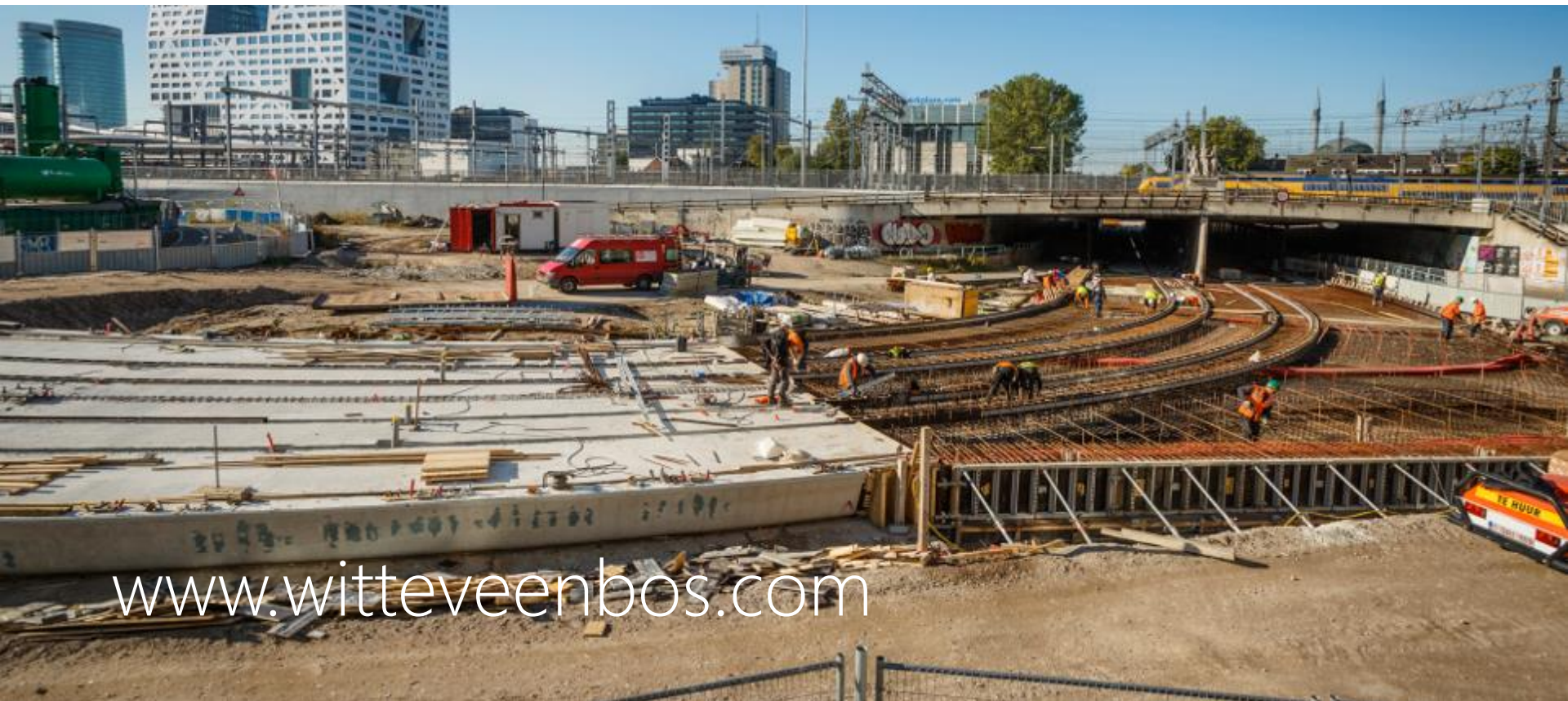
Voorzicht met het gebruik van de getallen

- Kostenramingen met een bandbreedte van 40 %
- Er zijn nog onzekerheden, zoals:
 - noodzaak tot bodemsanering
 - eventuele compensatie van de omgeving
 - landschappelijke inpassingen,
- De hier gepresenteerde kostenramingen zijn derhalve niet geschikt om projectbudgetten op te baseren.

Wilt u het onderzoek rustig nalezen?

Of heeft u nog vragen over het onderzoek?

Kijk dan op [meppel.nl](https://www.meppel.nl)



www.witteveenbos.com