



DE TUINKAMER

LANDSCHAPPELIJK WONEN IN MEPPEL

Beeldkwaliteitplan

Parkwonen 3-4-5

25 mei 2022

Inhoudsopgave

- Inleiding
- Verkaveling
- Linten
- Erven/hoven
- Typologie
- Architectuur
- Inrichting openbare ruimte
- referentiebeelden



Inleiding



Een van de deelgebieden binnen Nieuwveense Landen is parkwonen. Een bijzondere locatie, waar wonen in het groene landschap centraal staat. Dit beeldkwaliteitplan geeft de spelregels om van het landschap, inrichting en architectuur op elkaar af te stemmen en in harmonie en samenhang tot een bijzondere eenheid te maken.

Dit beeldkwaliteitplan is daarmee een nadere invulling binnen het overkoepelende beeldkwaliteitplan Nieuwveense Landen en in lijn met en conform het kwaliteitsmanifest Meppel.

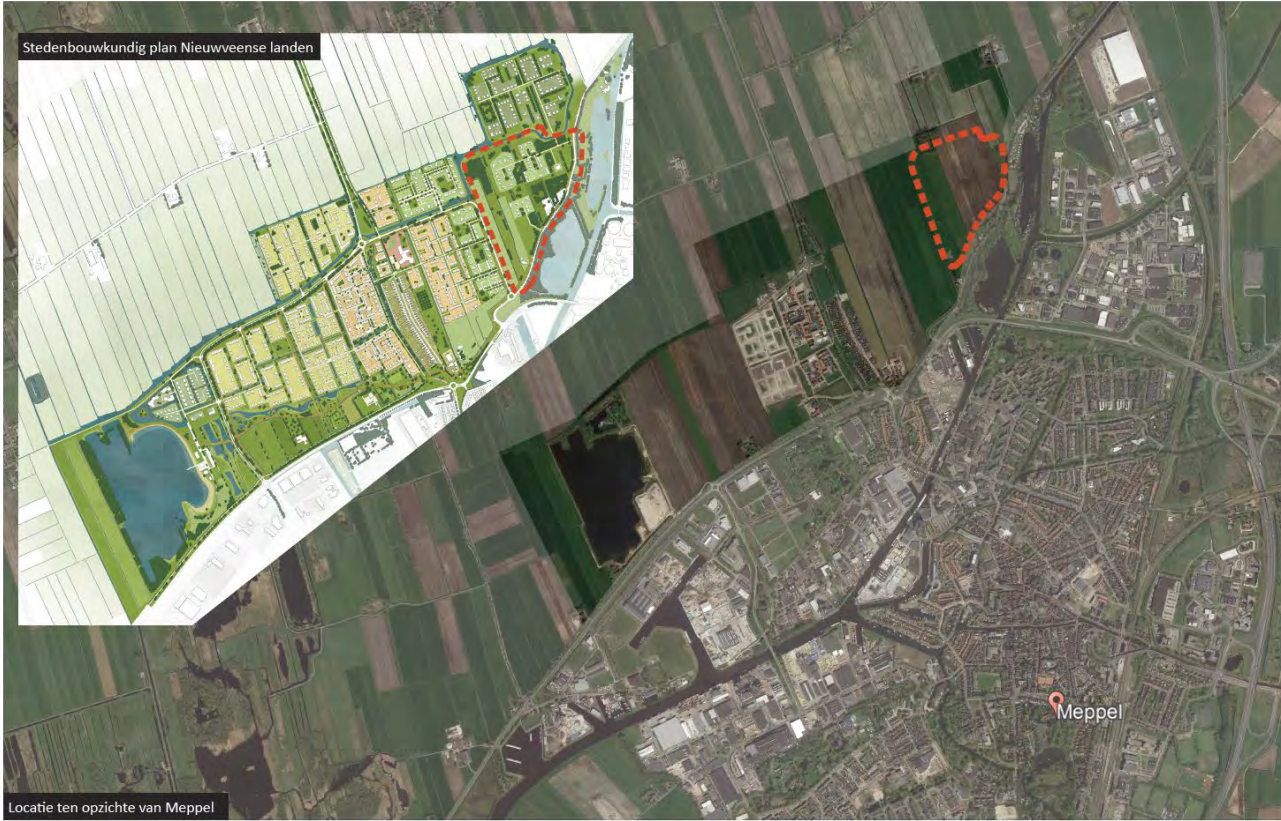


DE TUINKAMER

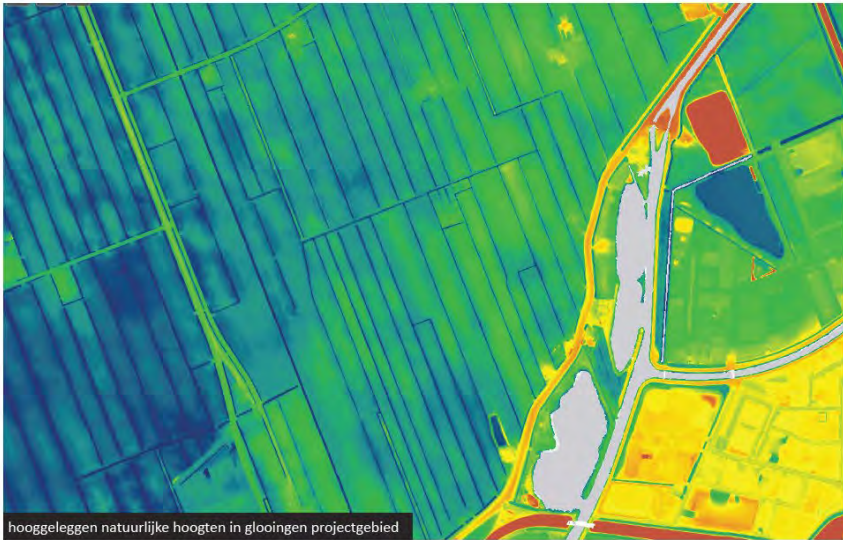
LANDSCHAPPELIJK WONEN IN MEPPEL

Verkaveling

LOCATIE



CONTEXT LANDSCHAP

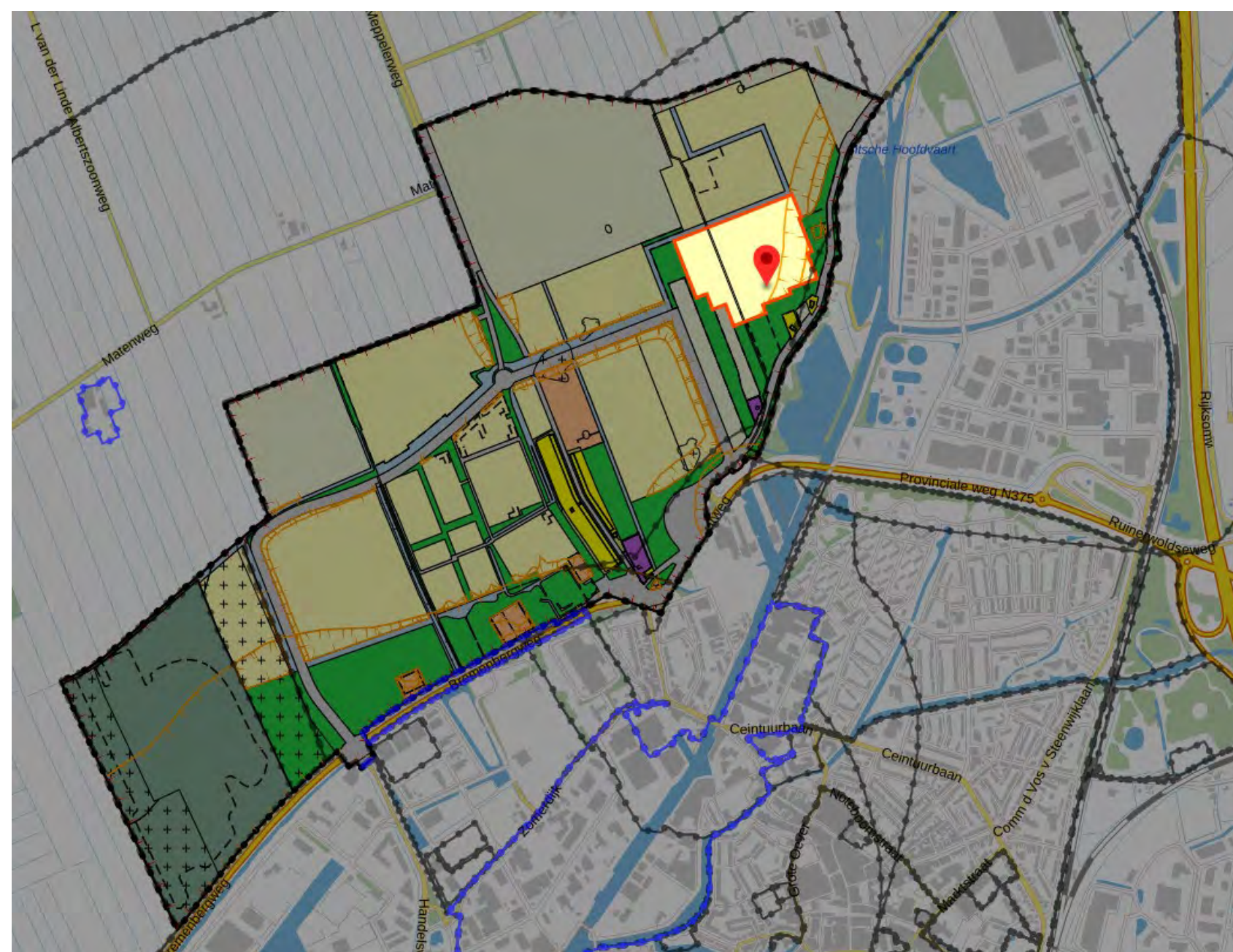


CONTEXT LANDSCHAP



HISTORIE

Door ontwatering is de grondwaterstand in dit gebied de afgelopen eeuw sterk verlaagd. Bij de intensivering van de landbouw kwam de nadruk op productie en daarmee is logischerwijs ook de kleinschalige opbouw, met slootjes, elzensingels, en bosjes verdwenen. Deze hebben plaatsgemaakt voor grote aaneengesloten velden met mais en gras. De biodiversiteit is achteruitgegaan net zoals de kwaliteit van het oppervlaktewater. Nu in dit plangebied extensieve woningbouw komt en in dit gebied boscompensatie gaat plaatsvinden ontstaat er de unieke kans dit kleinschalige landschap weer te herstellen. Wij pakken die kans aan door de oorspronkelijke landschappelijke elementen. Slootjes, elzensingels, weiden, rietlandjes en bosjes weer opnieuw te introduceren. Daarmee versterken we de biodiversiteit, verbeteren we de kwaliteit van het oppervlaktewater en bieden we een aantrekkelijk woonmilieu.



Bestemmingsplan Nieuwveense Landen

vastgesteld op 17-12-2020

onherroepelijk geworden in 2021

Primair duiding woongebied



De planstructuur volgt de oorspronkelijke verkaveling. De bestaande boerderijen langs de Steenwijkerstraatweg worden opgenomen in het compensatiebos. Op 2 plaatsen ontsluiten we het woongebied en takken we aan op de Steenwijkerstraatweg. 2 linten in oost-westrichting worden beëindigd door een erf. We zetten bewust in op een mengeling van woningtypologieën en combineren de woningen in grotere volumes. Op de erven staan de woningen in het erf, langs de linten maken we voortuinen. Alle woningen zijn grondgebonden.

De Erven bieden collectieve buitenruimte en vormen de verbinding vormen met de omgeving. In de linten is er altijd aansluiting op de open landschappelijke structuur en komt licht lucht en ruimte in het plan. Kleine bosjes, in de kavelrichting weken samen met de elzenhagen als verbindend element. Rondom alle kavels komen boerenhagen als heldere overgang, op de erven wordt geparkeerd onder fruitbomen.

Elzensingels, greppels en een wandelpad vormen sterke structurerende elementen. Het dwarsprofiel hiervan heeft altijd dezelfde opbouw. Bij de meest zuidelijk entree wordt een keer een bredere watergang ingezet die een sterke zichtlijn geeft naar het noorden.

Tussen linten onderling en de erven zijn steeds secundaire slingerende wandelpaadjes opgenomen die het plangebied toegankelijk maken voor iedereen uit Nieuwveense landen. Centraal in het plangebied is in de weide de speeldernis opgenomen, als bovenwijkse speelplek. Daar waar de wandelpaden elkaar kruisen zijn enkele grote solitaire bomen opgenomen zoals linde en rode beuk, de kruisingen van deze paden zouden net even iets opgetild in het landschap kunnen liggen. Binnen de weiden is indien daar behoefte aan veel ruimte voorhanden voor moestuintjes.

Het beheer van het plan zou zo natuurlijk mogelijk moeten geschieden. Begrazing met schapen is goed mogelijk, maar wellicht is jaarrondbegrazing met schotse hooglanders (zie Koolhoven in Tilburg) ook een optie.



DE TUINKAMER

LANDSCHAPPELIJK WONEN IN MEPPEL

Linten

ONTWERP LINT



Lint langs dijk



Architectuur: haaks op de onsluiting georiënteerde kavels en bebouwing



Architectuur: vrijstaande boerderijen



Architectuur: geschakelde woningen



Landschap: afwateringsstructuur



Landschap: vlechthagen erfafscheiding



Landschap: coulissen van elzenhagen

- alles op de straat georiënteerd, de straat als hart
- haaks op de onsluiting georiënteerde (diepe) kavels en bebouwing
- vrijstaande woningen/boerderijen/schuren
- afwateringstructuur haaks op de onsluiting d.m.v. sloten
- vlechthagen als erfafscheidingen
- coulissen van elzenhagen



Straat als hart, wonen aan de straat



Straat als hart, wonen aan de straat



DE TUINKAMER

LANDSCHAPPELIJK WONEN IN MEPPEL

Erven/hoven

ONTWERP ERF



Speelse compositie op/aan het erf



Het erf als hart, wonen op een erf

- alles is georiënteerd op het erf, het erf is het hart
- de gebouwen staan op het erf in een speelse compositie
- vrijstaande 'schuren'
- vlechthagen als erfafscheiding naar het echtergebied
- voorkanten naar het erf zijn open, de voorgevels staan direct aan het erf
- grote solitaire bomen zijn beeldbepalend
- groepen van bomen vormen kleine boomgaarden



Architectuur: open voorkant



Architectuur: lage dakrand geopend voor entree



Landschap: Bomen zijn beeldbepalend Linde / kastanje / beuk



Landschap: halfverharding binnengebied keien of klinkers



Landschap: knotwilgen voor schaduw en privacy maar uit het zicht



Landschap: Bloemen en groente tuinen langs de erfgrans



Het erf als hart, wonen op een erf



DE TUINKAMER

LANDSCHAPPELIJK WONEN IN MEPPEL

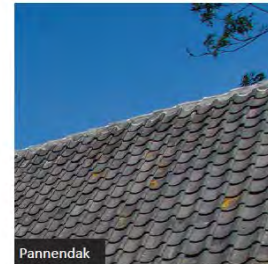
Architectuur

BEELDKWALITEIT IDENTITEIT



- Inspiratie halen van het Drentse dorp, erf en boerderij
- orientatie speels
- bebouwing dicht bij de de rooilijn
- ruim straatprofiel erf
- 'shared space' voetgangers / auto's fietsers / spelen
- groene inrichting

- doorzichten naar omliggend landschap
- gebruik van natuurlijke (mooi verouderende) materialen
- ambachtelijke detaillering
- metselwerk en hout in de plint
- riet en pannen op het dak
- het dak domineert t.o.v. de plint



Pannendak



Gevel van robuuste houten delen



Genueanceerd metselwerk

17

BEELDKWALITEIT ARCHITECTUUR

- basisvolume: herkenbaar eenduidig volume met een lage plint en dominante kap
- bewerking van het basisvolume door toevoeging of subtractie, de hoofdvorm blijft altijd herkenbaar/dominant
- het zadeldak kan worden vervormd tot een kap met wolfseinden of een schilddak
- gevelopeningen in het dakvlak worden gemaakt met dakramen in de dakhelling, dakkapellen die voortkomen uit de plint of door subtractie (een loggia), de kap blijft altijd dominant



Basisvolume



Subtractie uit het volume



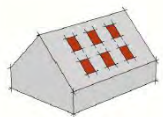
Toevoeging aan het volume



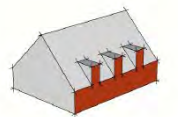
Subtractie uit het volume



Subtractie uit het volume



Dakramen



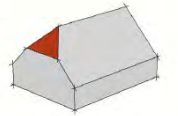
Dakkapellen voortkomend uit de gevels



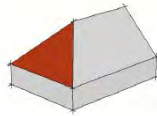
Subtractie uit het dalvlak



Basis kapvorm: zadeldak



kapvorm: dak met wolfseind



kapvorm: schilddak



Ensemble van heldere volumes



Ingetogen en sober



Hedendaagse 'schuren' in het landschap



Toevoeging aan het hoofdvolume

De kapvorm is het bepalende element in de architectuur



De kapvorm is in zijn eenvoud beeldbepalend



Archetypische vorm



In het Chw bestemmingsplan Meppel - Nieuwveense Landen 2020 is opgenomen dat hoofdgebouwen uitsluitend als natuurinclusief mogen worden gebouwd. Door natuurinclusief te bouwen en te ontwerpen is het mogelijk gezonde en aantrekkelijke steden en dorpen te creëren, die voor alle gebruikers een prettige leefomgeving zijn. Of hiervan sprake is wordt beoordeeld aan de hand van een Beleidsregel Wonen Nieuwveense Landen.

Erfafscheidingen, bergingen en bijgebouwen



Naast de karakteristieke daken van de boerderijachtige archetypes, vormt ook het groene open karakter van de wijk een krachtige drager.

Om die reden zijn erfafscheidingen altijd vormgegeven in vorm van (boeren) hagen, of gaashekwerk met beplanting en poort. Schuttingen, tuinmuren en dergelijke als erfafscheiding zijn niet toegestaan.

Om die reden zijn garages en carports onderdeel van de architectuur en hebben alleen bij de rijwoningen langs de bosrand een berging in de tuin tegen de bosrand (eventueel gecombineerd met een gaashekwerk)

De overige rijwoningen, driekappers en geclusterde woningen hebben de berging en opstelplaats van de huisvuil geclusterd in een soort boeren schuur, passend bij het landelijke thema, gepositioneerd in het landschap nabij de betreffende woningen.



DE TUINKAMER

LANDSCHAPPELIJK WONEN IN MEPEL

Inrichting, erfafscheidingen
en openbare ruimte

Inrichtingsplan



De kwaliteit van de openbare ruimte wordt nader vastgelegd in het separaat opgestelde inrichtingsplan.

Dit beeldkwaliteitplan geeft wel richtingbepalende aanwijzingen voor een integrale samenhang tussen openbare ruimte inrichting en architectuur.

Keuze van materialen voor inrichting, bestrating, verlichting en speel materiaal zijn kenmerkend en sluiten aan bij de kwaliteit van het plan, hierbij zijn enkele indicatieve voorbeelden gegeven.

Zoals eerder omschreven zijn alleen groene natuurlijke erfafscheidingen toegestaan.

LANDSCHAP VERHARDING



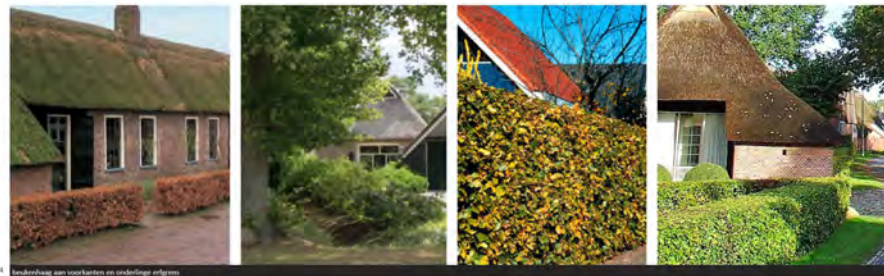
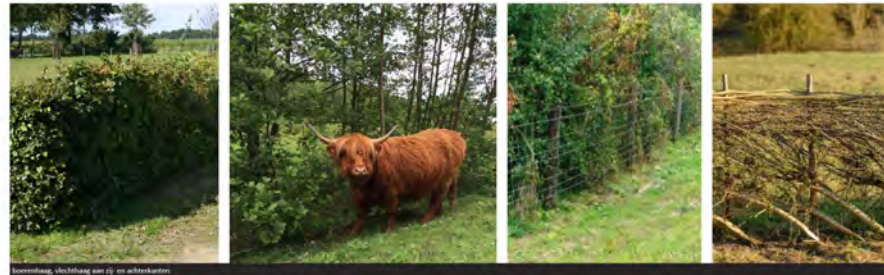
LANDSCHAP GEBRUIK



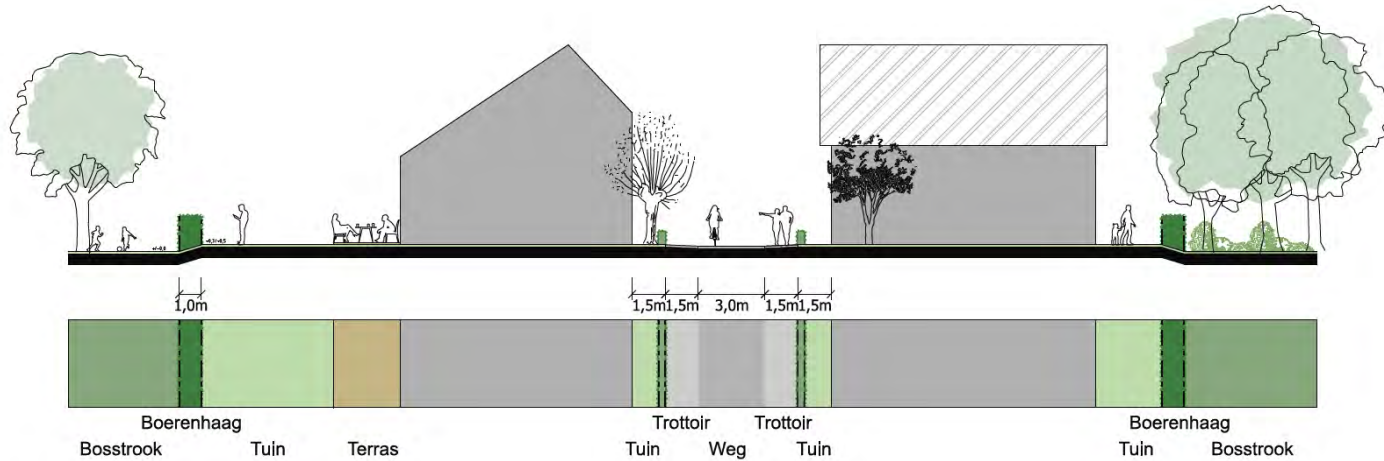
LANDSCHAP GROEN



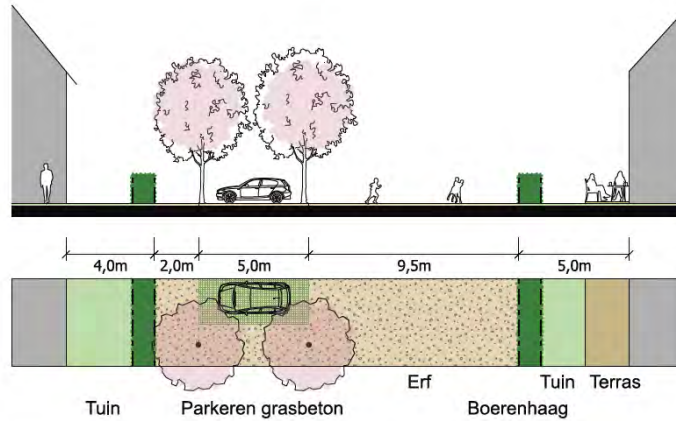
LANDSCHAP ERFASCHIEDING



PROFIELEN



profiel AA' - veenweide - kavel - lint - kavel - bos

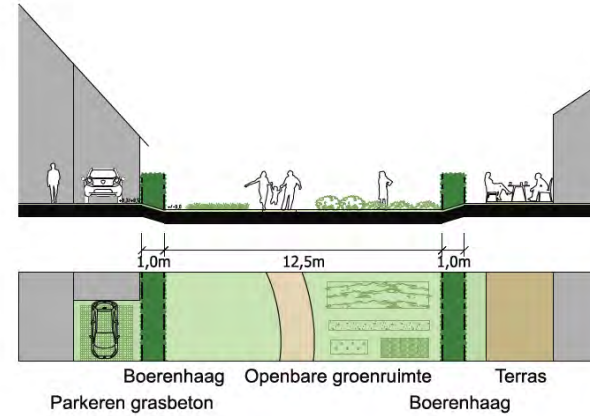


20 profiel BB' - speelerf aan lint



Profielen sluiten nadrukkelijk aan bij het landschappelijk karakter. Deze worden in het inrichtingsplan nader vastgelegd en zijn hier indicatief opgenomen.

PROFIELEN



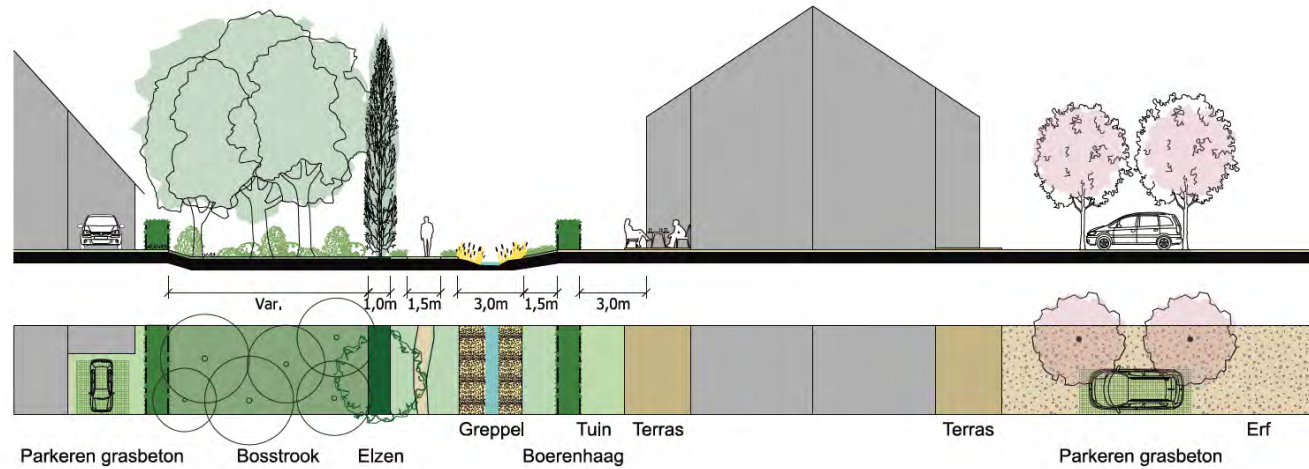
Boerenhaag
Parkeren grasbeton

Openbare groenruimte
Boerenhaag

Terras

profiel CC' - groene ruimte aan lint

Profielen sluiten nadrukkelijk aan bij het landschappelijk karakter. Deze worden in het inrichtingsplan nader vastgelegd en zijn hier indicatief opgenomen.



Var. 1,0m 1,5m 3,0m 1,5m 3,0m

Parkeren grasbeton Bosstrook Elzen Greppel Tuin Terras Terras Parkeren grasbeton Erf

profiel DD' - bos - elzensingel - (onderhouds-)pad - slot 21



DE TUINKAMER

LANDSCHAPPELIJK WONEN IN MEPPEL

referentiebeelden

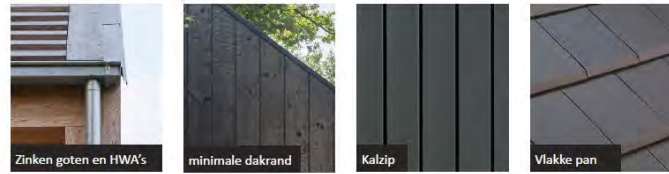
RIJWONINGEN

Rijwoningen zijn gebaseerd op de historische open (veld)schuur met een assymetrische kap. Een de erfzijde met een hoge gevel aan de landschap-/tuinzijde een lage.

Het hoofdmateriaal van de rijwoningen is hout met eventueel een stenen plint. De kap is gedekt met pannen of eventueel een metalen afwerking.



DE VELDSCHUREN



DAK



INVULLING



BASIS



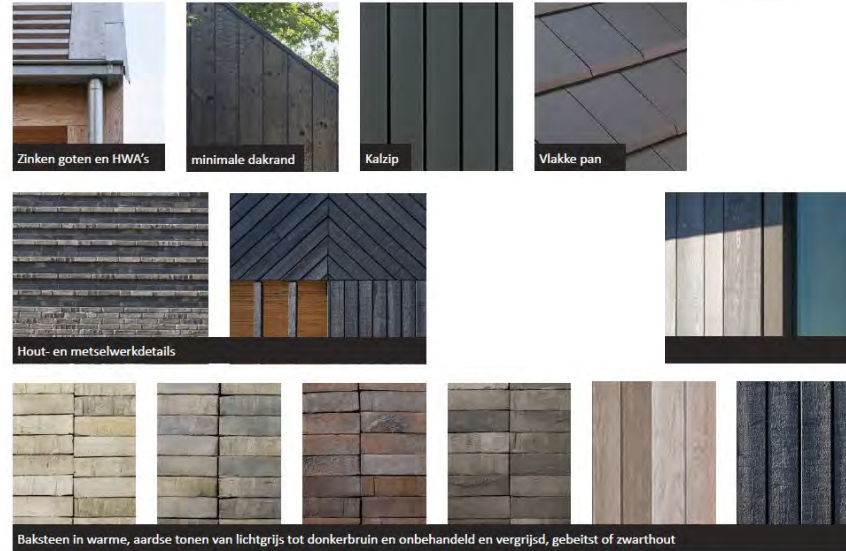
4

RUG-AAN-RUGWONINGEN

Rug aan rugwoningen zijn gebaseerd op de historische grote schuren/boerderijen. Ze hebben lage goten en grote kappen die met pannen of riet zijn gedekt. Waar nodig knikt de daklijn op om meer gevelvlak te bieden en beschutte buitenruimte te realiseren.



DE GROTE SCHUREN



DAK

INVULLING

BASIS

DRIEKAPPERS

Driekappes ontlenen hun volume aan de archetypische boerderijopbouw van een voorhuis met daarachter de stallen. Het voorhuis heeft hogere goten en een smaller profiel, hierin is één woning gesitueerd, de achterbouw is breder en heeft lagere goten, hierin zijn twee woningen gesitueerd. Qua materialisering is dit model een soort hybride. Het voorhuis is meer representatief en van baksteen, de achterbouw is meer recht toe recht aan en kan ook met houten gevels worden uitgevoerd. De lage goten van de achterbouw kunnen waar nodig enigszins opknikken of worden voorzien van insnedes die enerzijds referen aan schuurdeuren en tegelijkertijd meer gevelvlak bieden.



Historische boerderij met aan de voorzijde het woongedeelte en daarachter de stallen, alles onder één dak in een gelede bouwmassa

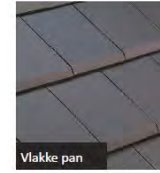
DE BOERDERIJEN



Zinken goten en HWA's



minimale dakrand

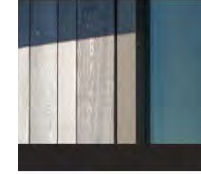


Vlakke pan

DAK



Hout- en metselwerkdetails



INVULLING



Baksteen in warme, aardse tonen van lichtgrijs tot donkerbruin en onbehandeld en vergrijsd, gebeitst of zwarthout

BASIS



bakstenen en houten gevels naast elkaar



meer representatief voorhuis



breder profiel van de achterbouw met twee gespiegelde woningen

TWEEKAPPERS

Voor de tweekappers baseren we het volume op twee soorten schuren, dit levert twee soorten tweekappers op die aan de linten en op de erven zorgen voor de nodige variatie.

Model A is gebaseerd op ondiepe hoge schuren met een dwarskap, dit zorgt voor een hoog volume en hoge woningen. Door dit volume op bepaalde plekken van uitsnedes te voorzien ontstaan een vanzelfsprekende plattegrond voor een tweekapper met aan weerszijde berging/garage en ruimte om auto's te parkeren.

Model B is gebaseerd op een meer langgerekt schuurvolume met een langskap. Dit volume blijft wat lager. Door in het midden een uitsnede te maken ontstaat een overdekte plek voor de auto. Deze opzet zorgt ervoor dat de schuurvorm sterker blijft.



Een ondiepe, hoge, schuur met dwarskap



Langgerekte, lagere, schuur met langskap



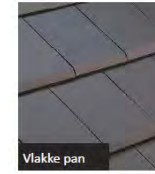
Zinken goten en HWA's



minimale dakrand



Hout- en metselwerkdetails



Vlakke pan



vergrijsd, gebeitst of zwarthout



Baksteen in warme, aardse tonen van lichtgrijs tot donkerbruin



Een sterk en langgerekt volume



Een breed, hoog en ondiep volume



Parkeren in het midden van het volume

DE SCHUREN

DAK

INVULLING

BASIS



VRIJSTAAND

Vrijstaande woningen ontleen de vorm van hun bouwvolume aan traditionele keuterijen die in Drenthe zijn te vinden. Dit zijn compacte boerderijtjes met veelal een asymmetrisch dak. Soms is het volume over de hele diepte gelijk (met asymmetrische kap), soms ontwikkeld het volume zich van een smaller voorhuis naar een bredere achterbouw. De basisvorm is in beide gevallen gelijk en eenvoudig, middels insnijdingen ontstaat de asymmetrische vorm of de afwijking tussen voorhuis en achterbouw.



Een archetypische keuterij in Drenthe met woongedeelte aan de voorzijde en in een breder volume aan de achterzijde de schuur en stal

DE KEUTERIJEN



<p>Zinken goot+HWA's</p>	<p>minimale dakrand</p>	<p>Kalzip</p>	<p>Vlakke pan</p>	DAK
<p>Hout- en metselwerkdetails</p>	<p>Hout- en metselwerkdetails</p>	<p>vergrijsd, gebeitst of zwarthout</p>	<p>vergrijsd, gebeitst of zwarthout</p>	
<p>Baksteen in warme, aardse tonen van lichtgrijs tot donkerbruin</p>				BASIS
<p>Representatieve voorgevel</p>		<p>Eenvoudige hoofvorm</p>		
<p>Een dynamisch asymmetrische volume</p>		<p>Archetypisch vorm, in eenvoudig materiaalpalet, met een open hoek</p>		



DE TUINKAMER

LANDSCHAPPELIJK WONEN IN MEPPEL